

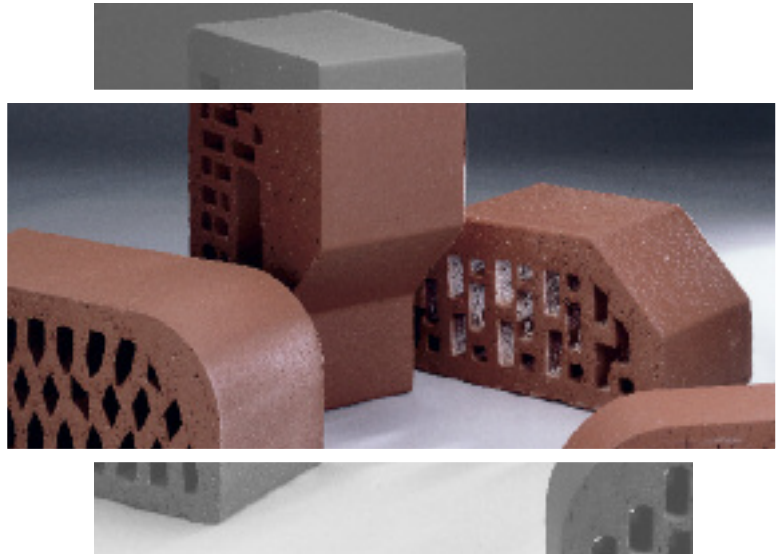
Universal-
abschneider

KELLER HCW **Universalabschneider**
mit Servoantriebstechnik

universal
cutter

KELLER HCW **universal cutter**
with servo drive technology

KELLER H.C.W.



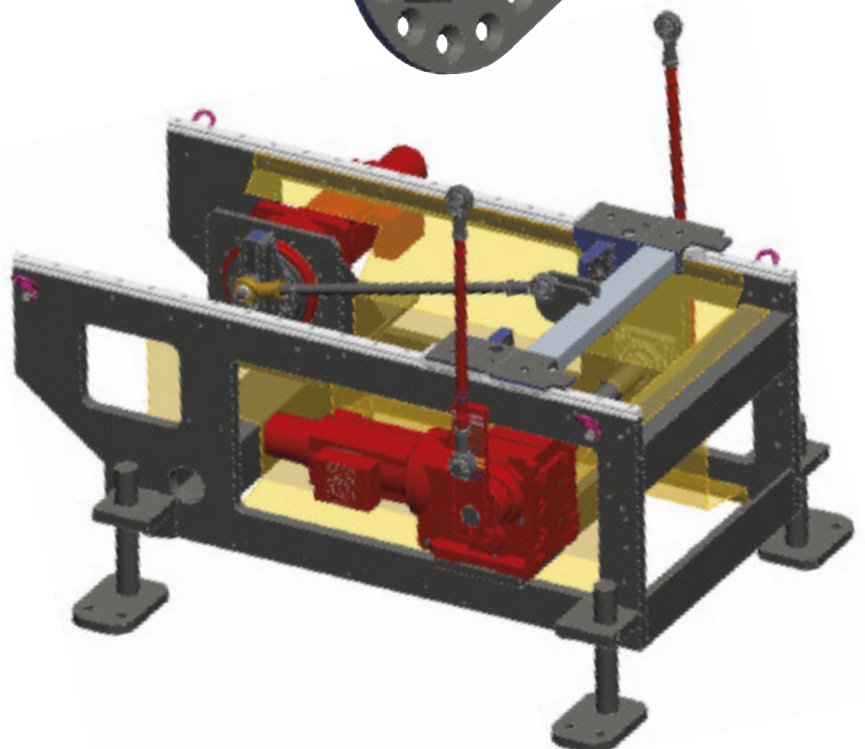
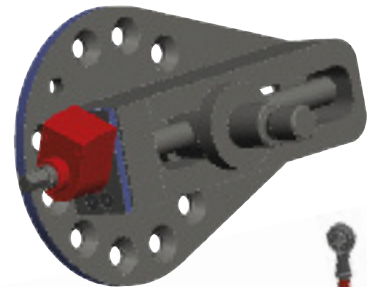
KELLER HCW **Universalabschneider** mit Servoantriebstechnik

Der im Durchlaufverfahren arbeitende Abschneider kann wahlweise mit einem horizontal oder vertikal arbeitenden Schneidtisch betrieben werden.

Mit der elektronischen Kurvenscheibe ist eine optimale Auslegung der Maschine gewährleistet.

KELLER HCW **universal cutter** with servo drive technology

The push-through cutter can optionally be operated with a horizontal or a vertical cutting table. The electronic cam disc allows for an ideal layout of the machine.





Einbaumaße

Länge: 1.400 mm
Breite : 900 mm
**Tonstrang-
 unterkante:** 900 mm

Ausstattungsvarianten

- Messsystem:
Lasermesssystem
- Universalgrundrahmen zur Aufnahme von Ankantung und Schneidisch
 - Schneidischantrieb mit Planetengetriebe
 - Wechselsystem für Schneidisch
 - stufenlos verstellbarer Kurbelradius
- Ankantvorrichtung
- Tonstrangjustierung
- Beölung
- vertikaler Schneidisch mit:
 - Drahtreiniger
 - Drahtnachziehvorrichtung
 - Tisch- und Drahtluffteinrichtung

Produktionspalette

- Verblender
- Pflasterklinker
- Zubehör
- Feinkeramik

Produktmasse

TBmax: 300 mm (Tonstrangbreite)
THmax: 150 mm (Tonstranghöhe)
TS: 45-300 mm (Schnittlänge)

Produktionsdaten

- **Schnittleistung mit Ankantung 45 Schnitt pro Minute**
- **Schnittleistung ohne Ankantung 60 Schnitt pro Minute**

Dimensions:

Length: 1,400 mm
Width: 900 mm
Bottom height of clay column: 900 mm

Configuration types:

- Measuring system:
Laser measuring system
- Universal base frame to take up the chamfering device and the cutting table
 - Cutting table drive with planetary gear
 - Change-over system for cutting table
 - Continuously adjustable crank throw
- Chamfering device
- Clay column adjustment
- Oiling device
- Vertical cutting table with:
 - Wire cleaner
 - Wire tensioner
 - Table and wire lifting device

Production material:

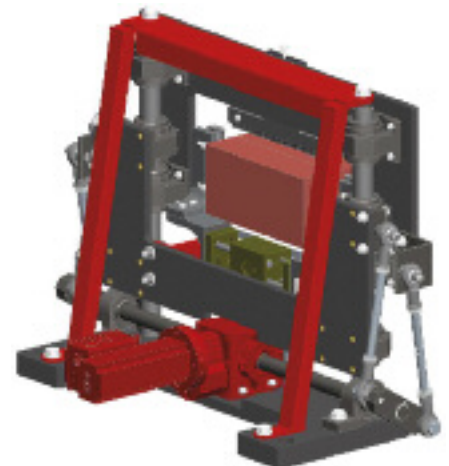
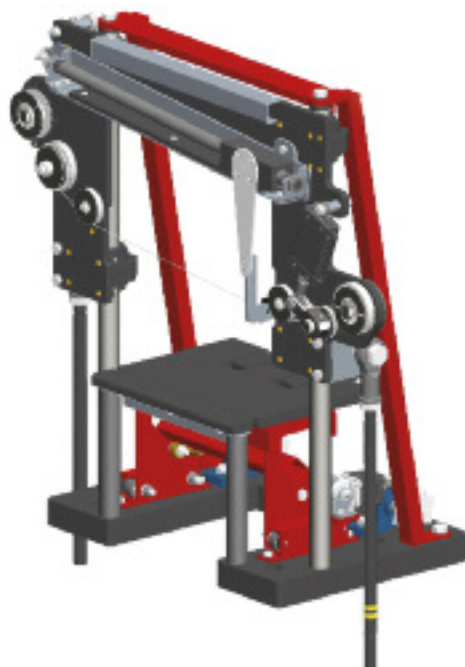
TBmax: 300 mm (clay column width)
THmax: 150 mm (clay column height)
TS: 45-300 mm (cutting length)

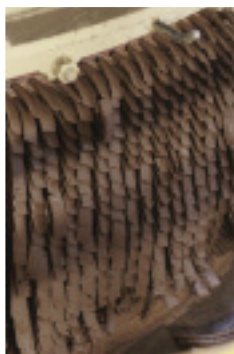
Production data:

- **Cutting output with chamfering – 45 cuts per minute**
- **Cutting output without chamfering – 60 cuts per minute**

Production range:

- Facing bricks
- Pavers
- Accessories
- Fine ceramics





KELLER

Professionals in Heavy Clay Works

KELLER HCW – for more than 100 years one of the worldwide leading machine and plant manufacturers. Starting with the cutter, followed by dryers and kilns up to packaging plants, complete handling equipment, automation technology.

novocerlic – for more than 70 years the focus has been set on handling technologies and grinding plants for the heavy clay industry.

Rieter – Founded as a machine construction company more than 130 years ago. Today specialized in worldwide service for machines for clay preparation and shaping.

Morando – More than 100 years of experience in the development of machines and plants for the heavy clay industry. The core business includes machines for clay preparation and shaping.

The KELLER Division manufactures your individual plant from one source – from preparation to packing on the basis of state-of-the-art technologies and in accordance with the highest quality requirements. In addition, the KELLER Division offers centrally coordinated worldwide service.

KELLER

Professionals in Heavy Clay Works

KELLER HCW – seit über 100 Jahren einer der weltweit führenden Maschinen- und Anlagenbauer. Angefangen beim Abschneider, über Trockner und Öfen bis hin zu Verpackungsanlagen, Handling und Automatisierungstechnik.

novocerlic – seit über 70 Jahren Produktion von Handlingstechniken und Schleifanlagen für die gesamte keramische Industrie.

Rieter – gegründet vor über 130 Jahren als Maschinenbauunternehmen. Heute spezialisiert für den weltweiten Service von Maschinen zur Tonaufbereitung und Formgebung.

Morando – über 100-jährige Erfahrung in der Entwicklung von Maschinen und Anlagen für die grobkeramische Industrie. Das Kerngeschäft umfasst Maschinen für die Tonaufbereitung und Formgebung.

Die Division KELLER fertigt nach neuesten Technologien und höchsten Qualitätsansprüchen Ihre individuelle Anlage aus einer Hand – von der Aufbereitung bis zur Verpackung. Zusätzlich bietet die Division KELLER einen zentral koordinierten weltweiten Service.

KELLER H.C.W.

novocerlic

Rieter

morando

KELLER HCW GmbH · Carl-Keller-Straße 2-10 · 49479 Ibbenbüren · Germany · Telefon +49 (0)5451 850 · Fax +49 (0)5451 85310 · info@keller-hcw.de · www.keller.de

K068 0512/W/D/E - Printed in Germany