



We are exhibitors at the
CERAMITEC 2009
hall B 5 stand 213/312

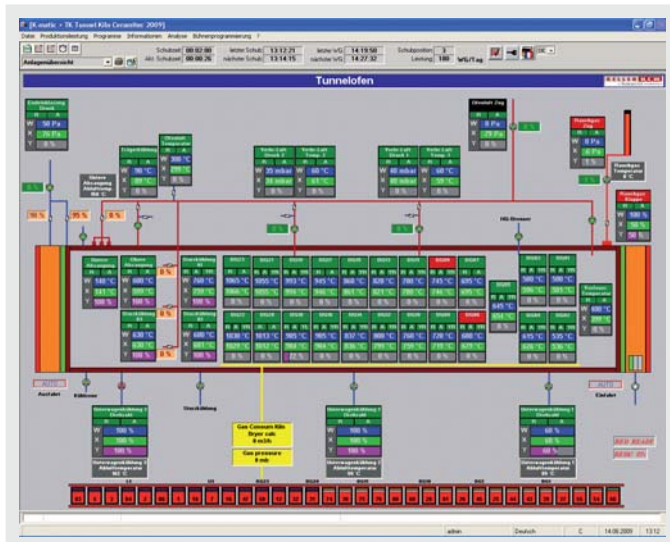


Ceramitec
**KELLER HCW Automatisierungstechnik
auf der Ceramitec 2009**

Ceramitec
**KELLER HCW Automation
at the Ceramitec 2009**

KELLER HCW

A DIVISION OF GROUPE *LEGRIS* INDUSTRIES



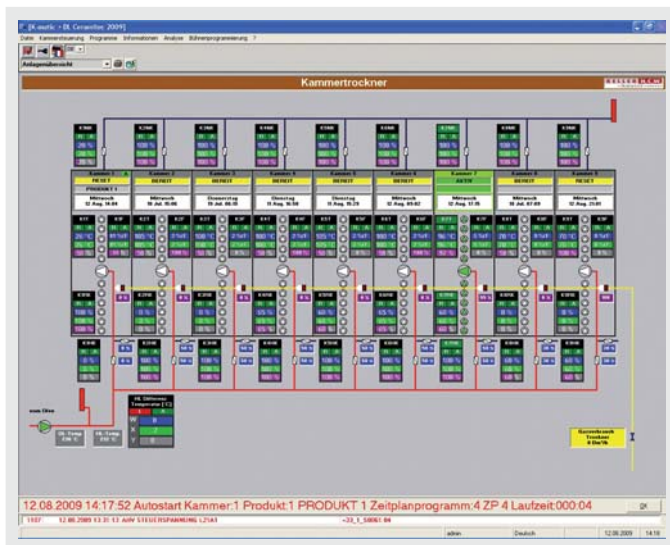
Tunnelofen- und Tunneltrockner Prozessleitsystem

Frei konfigurierbare, lizenzfreie Software für Tunnelofen und Tunneltrockner mit neuen Funktionen, neuen Grafiken, erweiterten Ex- und Importfunktionen, History-Player, Verwaltung von Labordaten etc.

Tunnel kiln and tunnel dryer Process computer system

Free configurable, public domain software for tunnel kiln and tunnel dryer with new functions, new graphics, extended ex- and import functions, history player, administration and laboratory data etc.

K-matic > K
K-matic > TD



Kammer Trockner Prozessleitsystem

Kammer Trockner-Prozessleitsystem mit individuell anpassbaren Grafiken. Archivierung historischer Kammerprotokolle, Messwerte, Steuerspuren etc. Integrierte Stör- und Meldungsanalyse. Automatisches Strecken und Stauchen des Trocknungsprozesses oder variabler Kammerstart. Variable, grafisch unterstützte Produktionsplanung im Online- und Offlinemodus.

Chamber dryer Process computer system

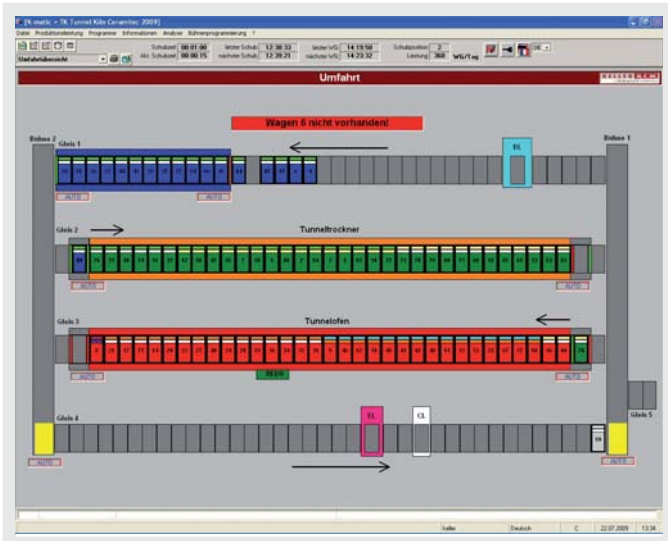
Chamber dryer process computer system with individually adaptable graphics. Filing of historical chamber protocols, measuring values, control tracks etc. Integrated control and message analysis. Automatic extending and upsetting of the drying process or variable chamber start. Variable, graphically supported production planning in online and offline mode.

K-matic > TD

Material

Materialverfolgung

Grafische Darstellung des Materialflusses im Werk. Visualisierung und Archivierung von TOW/TTW/KTW-Protokollen. Markierung und Kommentierung von Wagen. Programmierung von unterschiedlichen Fahrspielen für die Bühnen. Archivierung aller Bewegungen für den integrierten History-Player.



Material follow-up

Graphic display of the material flow in the plant. Visualization and filing of tunnel kiln car/tunnel dryer car/chamber dryer car protocols. Marking and annotation of cars. Programming of different operational cycles for the transfer cars. Filing of all cycles for the integrated history-player.

K-matic > CT

Maschinen

Maschinenvisualisierung

Visualisierung von Prozessabläufen in 2D, 3D oder Videografik. Visualisierung auf Basis von Client-/Server Technologien. Gezielte Störmeldeanalyse sowie Auswertung nach Störhäufigkeit und Störgesamtdauer. Roboter Diagnosefunktionen. Profibus-/Ethernet Diagnosefunktionen. Ausarbeitung von Formatdaten. Produktionszähler und Produktionszeiten zur Produktionsdatenanalyse. SIMATIC STEP7 Programmierung und Diagnose (Online Monitoring). Wartungsanalyse der Maschinenanlage.



Machine visualization

Visualization of process procedures in 2D, 3D or videography. Visualization based on client-/server technologies. Systematic fault report analysis as well as analysis according to the frequency and the total time of the fault. Robot diagnostic functions. Profibus-/ethernet diagnostic functions. Preparation of the size data. Production counter and production times for the production data analysis. SIMATIC STEP7 programming and diagnostic (Online Monitoring). Maintenance analyses of the machinery.

K-matic > VIS

Programmier- server

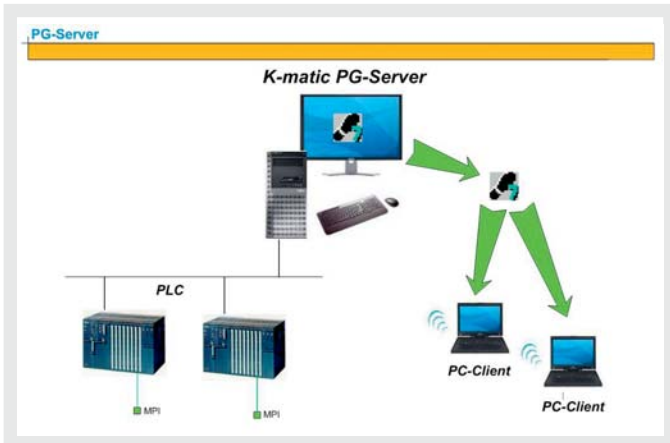
Programmierserver

Zentraler Server für alle SPS-Projekte des Werkes. Durch Ethernet-Vernetzung Zugriff auf alle SPS Systeme möglich. Backup und zentrale Archivierung von SPS-Systemen und Prozessleitsystemen. Alle Mitarbeiter haben jederzeit die aktuellen Projekte zentral über den Remote-Server zur Verfügung.

Programming server

Central server for all PLC projects of the plant. By ethernet networking access to all PLC systems is enabled. Back-up and central filing of PLC-systems and process computer systems. All members of staff have available centrally and at any time the actual projects via the remoter server.

K-matic > **PGS**



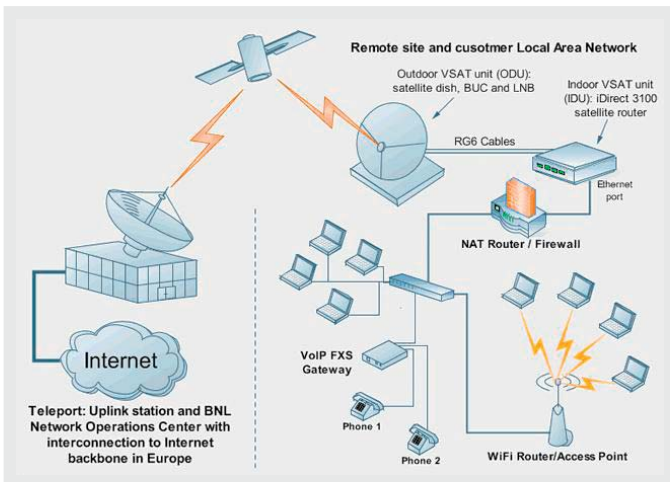
Teleservice

Weltweite Remotediagnose bei Inbetriebnahme oder Fehlersuche durch Systemexperten in Ibbenbüren-Laggenbeck. Fernwartung durch kundeneigenes Betriebspersonal am Wochenende oder an Feiertagen. Ermöglicht Prozessrechnerbedienung, SPS-Programmierung, Datentransfer, Bild- und Tonübertragung.

Teleservice

Worldwide remote diagnostic at commissioning or troubleshooting by system experts in Ibbenbüren-Laggenbeck. Remote maintenance by customer-owned staff at the weekend or on public holidays. Enables process computer control, PLC-programming, data transfer, image- and sound-programme transmission.

K-matic > **TS**



Daten- sicherung

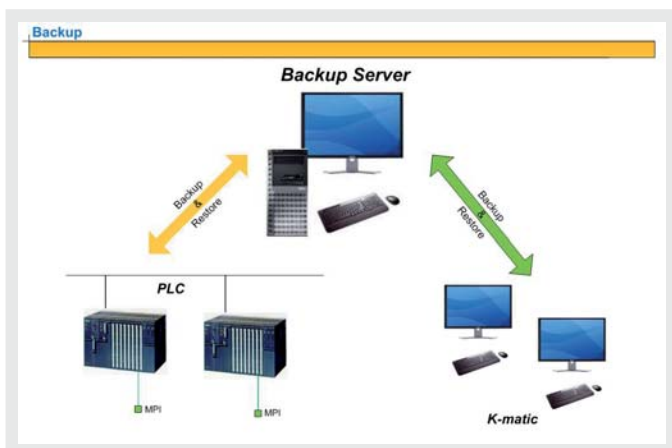
Datensicherung und Archivierung

Vollständige Datensicherung von Prozessrechnern, SPS-Quellen und automatischem AG-Abzug auf zentralem Server. Historische Stände werden in mehrfacher Tiefe gesichert. Direktes Rücksichern von Dateien oder Komplettsystemen auf Client-Systemen.

Data back-up and filing

Complete data back-up of process computers, PLC-sources and automatic safety storage buffer from PLC to the central server. The history is backed-up in multiple ways. Direct restoring of data or complete systems to the client systems.

K-matic > **BU**



Wireless Lan

Funknetzwerk Wireless Lan

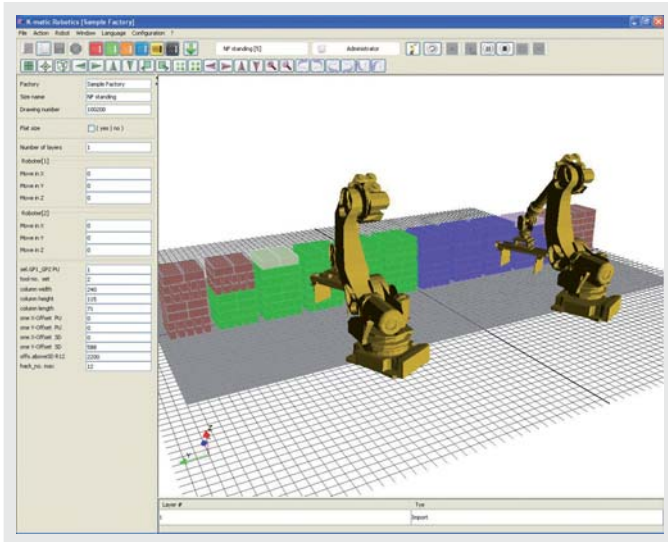
Funknetzwerk zur drahtlosen Programmierung, Fehler-suche und Service im Werk. Mobiler Service mit Laptop, Mobic, Tablet oder Handheld.

Radio network Wireless Lan

Wireless network for wireless programming, fault analysis and service in the plant. Mobile service with laptop, Mobic, Tablet or Handheld.

K-matic > **WL**





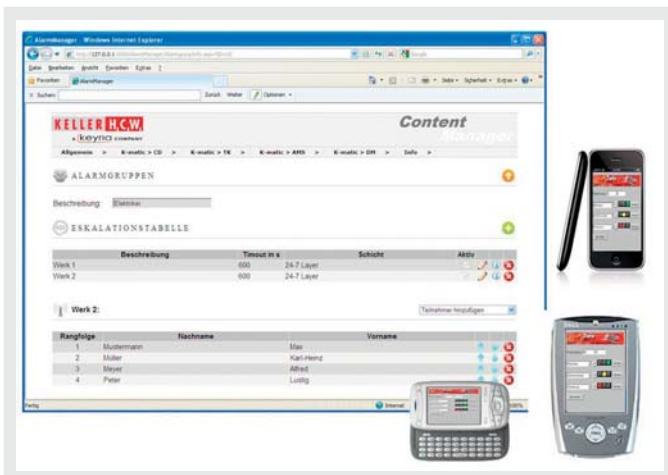
Erstellung eines **Roboterbesatzes** für Setz- und Entladeanlagen

Neue Version der Applikation zur grafischen Erzeugung von Besatzschemata für Roboter der Setz- und Entladeanlagen. Mit Hilfe der überarbeiteten Benutzeroberfläche können Besätze jetzt noch leichter erzeugt, editiert und gespeichert werden. Aus den Daten eines erzeugten Besatzes werden automatisch Roboterprogramme erstellt.

Creation of a **robot setting** for setting and unloading plants

New version of application for graphic creation of the setting pattern for robots of the setting and unloading plants. By means of the revised user interface, settings could be created, edited or stored much easier now. Robot programs are created automatically from the data of a created setting.

K-matic > **VR**



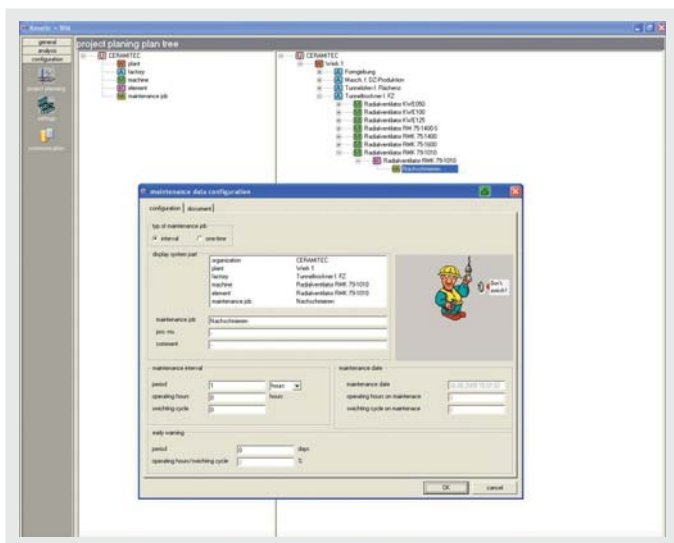
Meldungen signalisieren

Betriebs- und Störmeldungen eines kompletten Werkes werden per SMS an verschiedene, konfigurierte Bediener gesendet. Unterstützt Meldungsselektion, Erstellung von Eskalationstabellen, Schichttabellen, Meldungsquittierung etc.

Signalling of **reports**

Operative and fault reports of a complete plant are sent to different, configured user via SMS. Supported report selection, creation of escalation charts, shift schedules, report acknowledgements.

K-matic > **AMS**



Wartungs- manager

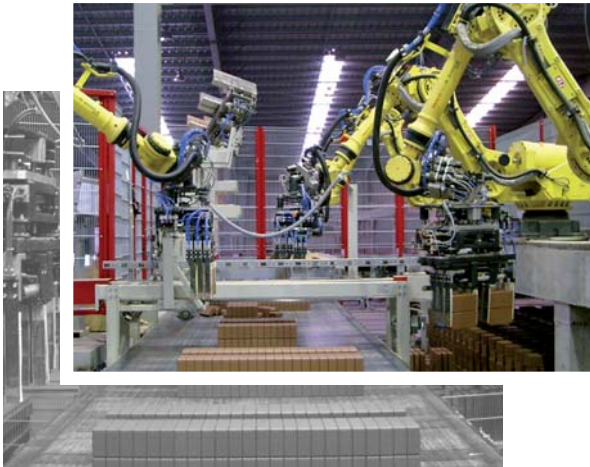
Konfiguration, Überwachung, Protokollierung von
Wartungsereignissen. Auslösung einer Wartung nach Zeit,
Ereignis, Bewegungsspiele etc. Hinterlegen von
Wartungsdokumenten.

Maintenance manager

Configuration, supervision, logging of maintenance
procedures. Releasing of the maintenance after time,
incident, cycles, etc. Depositing of maintenance
documents.

K-matic > **MM**





Heavy clay works

KELLER HCW Professionals in Heavy Clay Works

KELLER HCW – seit über 100 Jahren einer der weltweit führenden Maschinen- und Anlagenbauer. Angefangen beim Abscheider, über Trockner und Öfen bis hin zu Verpackungsanlagen, dem gesamten Handling, der Automatisierungstechnik und MSR.

KELLER HCW – Professionals in Heavy Clay Works. Ihr kompetenter Partner – bei zukunftsweisenden Neuanlagen ebenso wie bei der Modernisierung und Optimierung bestehender Anlagen.

KELLER HCW – for more than 100 years one of the worldwide leading machine and plant manufacturer. Starting with the cutter, followed by dryers and kilns up to packaging plants, the complete handling, automation and Measuring & Controlling.

KELLER HCW – professionals in heavy clay works is your qualified partner – with innovative new plants as well as with the modernization and optimization of existing plants.

KELLER HCW GmbH · Carl-Keller-Straße 2-10 · 49479 Ibbenbüren-Laggenbeck · Germany · Telefon: +49 54 51 85-0
Telefax: +49 54 51 85-310 · E-Mail: info@keller-hcw.de · www.keller-hcw.de

KELLER HCW

A DIVISION OF GROUPE LEGRIS INDUSTRIES