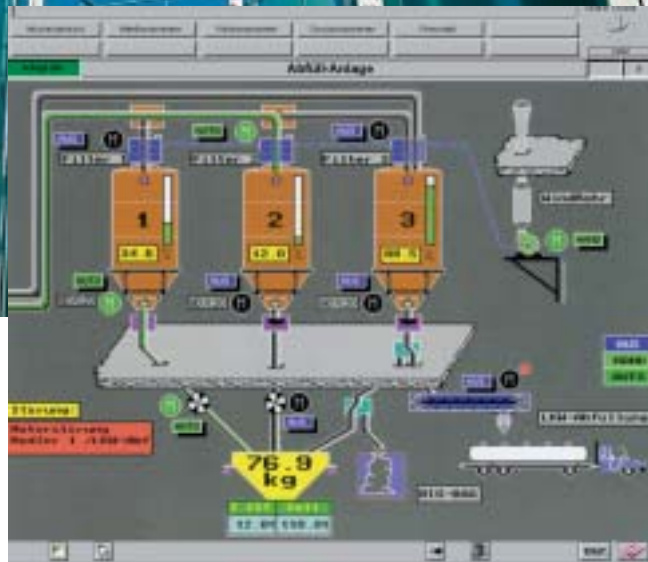


# Wägen · Dosieren · Materialtransport



Systemlösungen für  
Wäge- und Dosieraufgaben



**KELLER H,C,W**  
MESSEN · STEuern · REGELN

## Softwaremodule für Wägen - Dosieren - Materialtransport

Immer häufiger wird in der Automatisierungssparte Wägen und Dosieren eine komplette Systemlösung verlangt. Einzelne Wägeindikatoren und Dosiereinheiten können diesen teilweise komplexen Anforderungen nicht genügen. Denn was ist zum Beispiel mit der Materialzuführung und dem Abtransport?

Eine innovative Systemlösung bietet da die KELLER HCW. Die komplette Automatisierung, inklusive Wäge- und Dosiermodulen auf Softwarebasis für Flüssigkeiten und Feststoffe, wird durch eine Standard-Siemens-SPS realisiert.

## Merkmale

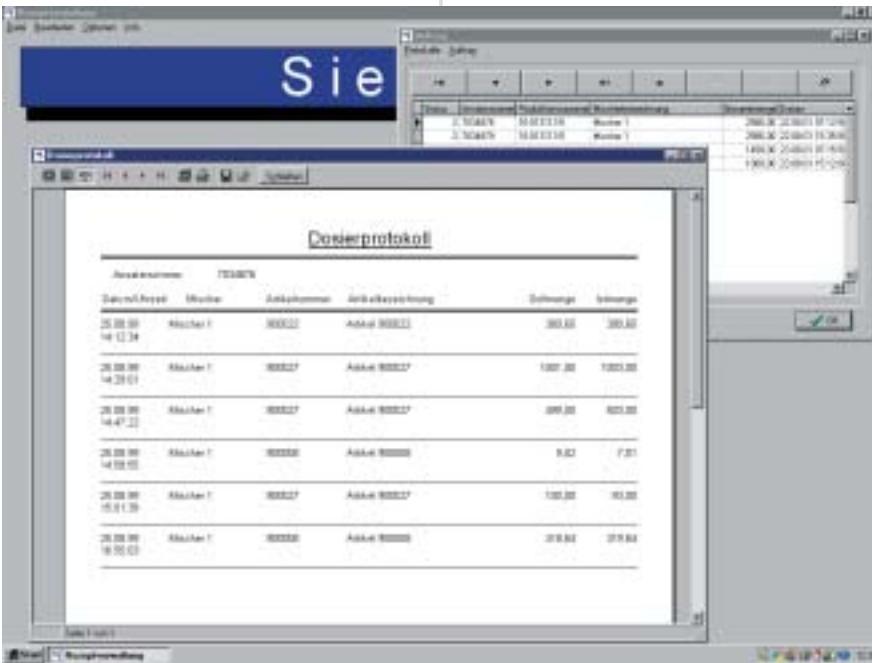
- Gesamtkonzept auf Basis moderner Steuereinheiten
- Keine Schnittstellenprobleme und kein komplizierter Datenaustausch
- Investitionsschutz durch Einsatz von Standardkomponenten
- Dynamischer Datei- und Programmaufbau
- Durch Client/Server-Struktur unternehmensweiter Zugriff auf Daten



Beispiel Auftragsverwaltung SPS

Abhängig von dem Umfang der Anlage wird das gesamte System wahlweise von einem textorientierten Bedi- und Beobachtegerät und/oder einer Visualisierung bedient. Optional kann das ganze Automatisierungssystem mit einer Rezeptverwaltung und Chargenprotokollierung abgerundet werden.





Beispiel Chargenprotokoll

## Rezeptverwaltung und Chargenprotokollierung

- Rezeptgemäßer Ablauf der Dosierung
- Intuitive Benutzeroberfläche
- Anwenderfreundliche Rezepterstellung und Chargenprotokolle
- Objektorientierte Module

Einsetzbar ist diese Lösung in allen Bereichen der Industrie, auch im Ex-Bereich. Realisiert wurde sie schon in der Lebensmittelindustrie, Asphaltmischwerken, Farbmischwerken etc.

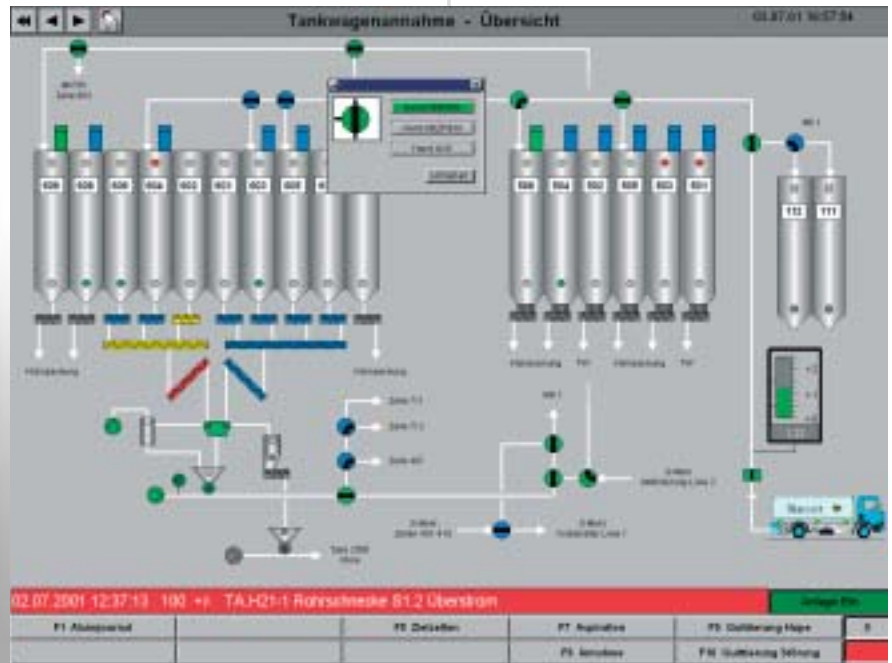


Rezeptdefinition und -verwaltung

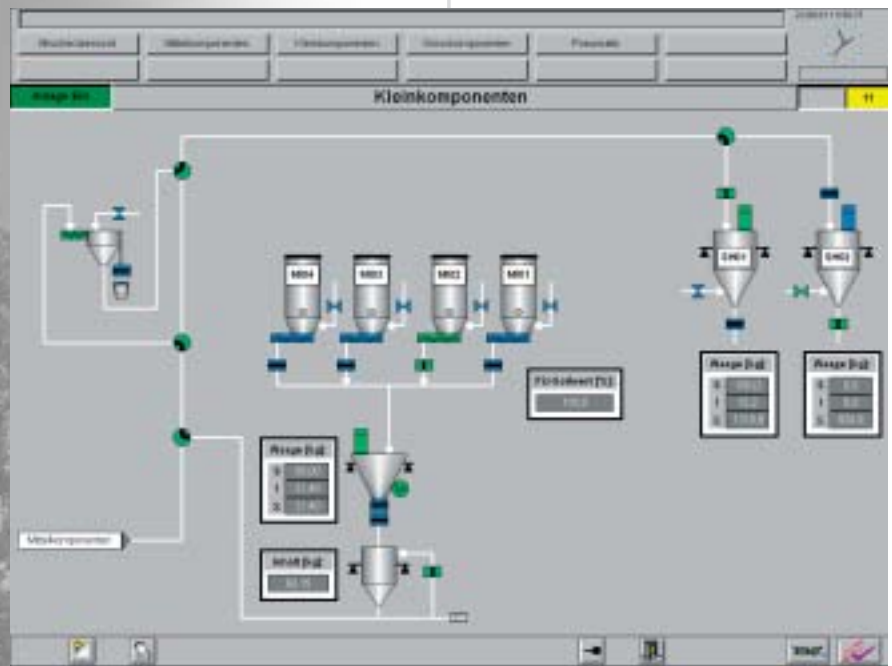


## Komplettlösungen aus einer Hand

Jahrelange Erfahrungen im Bereich Automatisierung von Wäge- und Dosieraufgaben ermöglichen es der KELLER HCW, eine komplette Systemlösung inklusive der Steuerungshardware, Visualisierung, Rezeptverwaltung und Installation zu liefern. Auf Wunsch wird aber auch eine Turn-Key-Lösung angeboten, die auch die kompletten mechanischen Komponenten enthält.



Tankwagenannahme



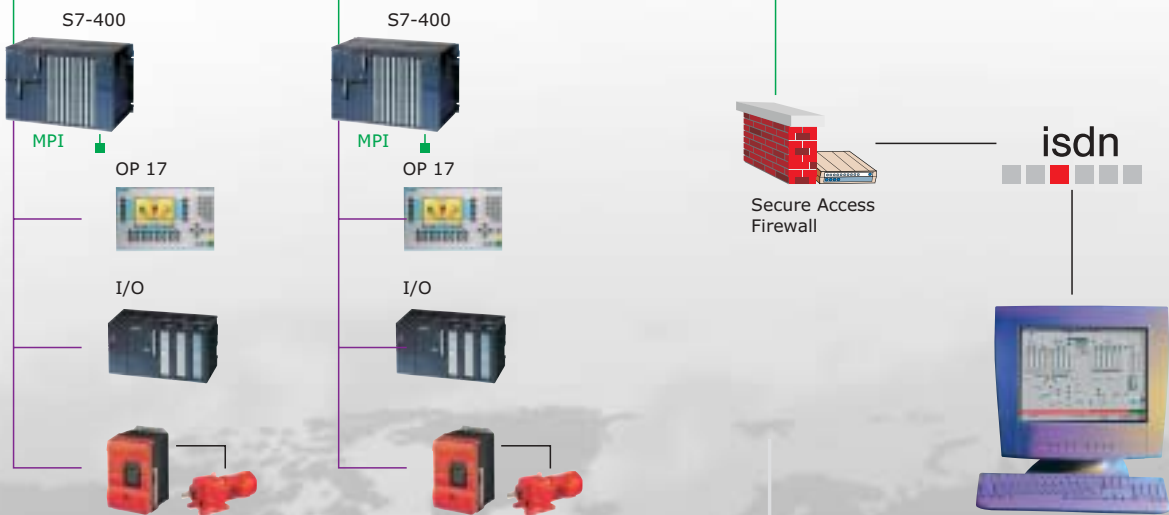
Feststoffdosierung



# Teleservice weltweit



## Switch/Hub      Industrial Fast Ethernet      TCP/IP



Der weltweite Teleservice gehört zu den Standardkomponenten der KELLER HCW Anlagen. KELLER HCW projiziert modulare und individuell auf jede Kundenanlage optimal zugeschnittene Teleservicelösungen.



# Übersicht über das Lieferprogramm

## Berührungslose Temperaturmessgeräte

### □ Portix

Hand-Pyrometer mit Datenspeicher und Schnittstelle. Auch als Kombigerät mit Fühleranschluss -30 °C bis +1999 °C.



### □ Optix

Portables Pyrometer mit Durchblick-Optik und fokussierbaren Wechseloptiken von +250 °C bis +2500 °C.



### □ Intensitäts-Vergleichs-Pyrometer Mikro

zur präzisen Temperaturkontrolle in einem durchgehenden Bereich von +700 bis +3500 °C an kleinen und kleinsten Objekten ab 0,1 mm.



### □ CellaTemp® PM

Digitales Miniatur-Pyrometer von 0 °C bis +400 °C.



### □ CellaTemp® PS

Digitales Mini-Pyrometer im Edelstahlgehäuse Ø 30 x 190 mm für Anwendungsbereiche von -30 °C bis +3000 °C.



### □ CellaTemp® PS 36

Digitales Pyrometer mit Mini-Lichtleiterkopf Ø 12 mm. +700 °C bis +2500 °C.



### □ CellaTemp® PZ

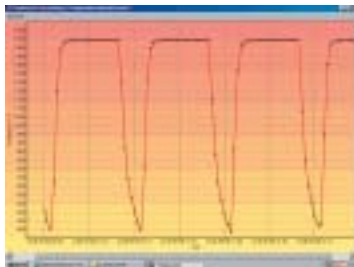
mit Durchblick-Optik oder Lichtleitermesskopf als digitales Spektral- oder Quotientenpyrometer für Messbereiche von 0° C bis +3000 °C.



## Visualisierungssoftware

### □ CellaMevis®

CellaMevis® ist eine unter Windows® lauffähige Industriesoftware zur Echtzeitdarstellung, Analyse und Archivierung von Temperaturmesswerten.



## Temperatur-Datenlogger

### □ CellaLog®

Netzunabhängiger Temperatur-Logger -40 °C bis +85 °C.



## Feuchte- und Temperatur-Messgeräte

### □ Cellahum® GB

Kombiniertes Feuchte- und Temperaturmessgerät von 0 bis 100 % r. F. bzw. -30 °C bis +170 °C für Gase als Kanal- oder Kabelausführung.



## System- und Automatisierungstechnik

□ Systemlösungen zur Messwerterfassung, Visualisierung und Archivierung.

□ Prozesssteuerungs-, Automatisierungs- und Visualisierungslösungen für Wäge-, Misch- und Dosieranlagen.



**KELLER H,C,W**

KELLER HCW GmbH – ein Unternehmen der CERIC-Gruppe

49470 Ibbenbüren-Laggenbeck · Postfach 20 64 · Telefon 0 54 51/85-0 · Fax 0 54 51/85-3 12 · msr@keller.de · www.keller-msr.de